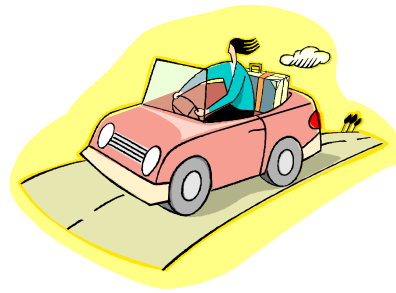
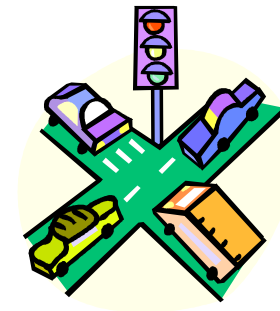


# Eco-drive



# Eco-conduite

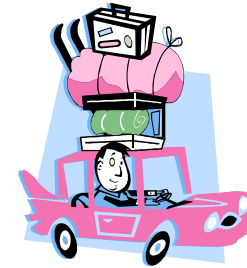
- L'éco-conduite, ou conduite écologique, consiste en quelques habitudes simples relatives à la conduite de notre véhicule et à son entretien.
- Ces habitudes permettent de voyager à la même allure, tout en minimisant les dépenses de carburant et les dépenses liées au véhicule ainsi que les émissions polluantes.
- L'éco-conduite contribue aussi à rendre le trafic plus sûr et moins stressant.



# CONSEILS POUR UNE CONDUITE PLUS ÉCONOME ET MOINS POLLUANTE

- Démarrez sans utiliser la **pédale d'accélérateur** et rouler calmement afin que votre moteur soit mis progressivement à température.
- Engagez le **rapport** supérieur le plus rapidement possible et rétrograder le plus tard possible. Éviter les changements de rapport inutiles.
- **Anticipez** accélérations et freinages, **évitez sur et sous-régime** et vous réduirez votre consommation de 20 à 40 %.

- **Evitez de charger inutilement la voiture**, surtout sur le toit. Le surcroît de consommation provoqué par un porte-bagages chargé peut aller jusqu'à 40 %. Ne laissez pas une galerie inutilisée sur le toit.



- Pour réduire la résistance au vent sur l'autoroute et économiser de l'essence, **fermez les fenêtres** et ouvrez plutôt les bouches d'air. Rouler les fenêtres ou le toit ouverts peut provoquer une augmentation de la consommation de **5 %**.

- Coupez le contact **en cas d'arrêt prolongé** (à un passage à niveau par exemple), pour éviter consommation, bruit et pollution.
- Lorsqu'il fait froid, il est **inutile de laisser tourner son moteur** à l'arrêt. Cela ne fait que polluer un peu plus. Il acquerra de toute façon plus vite sa température de croisière en roulant.
- N'utilisez les **accessoires électriques** (dégivreur vitre arrière, climatisation...) que lorsque c'est vraiment nécessaire. La climatisation tournant à plein régime peut faire grimper la consommation de **30 %**.

- **Ne jetez rien par les** de la voiture. Une cigarette jetée par la portière d'une voiture, par exemple, s'avère aussi dangereuse qu'un **fenêtres** réchaud à gaz ou un barbecue.
- Les jours de **canicule ou de pics de pollution**, ne prenez la voiture que si vous ne pouvez pas faire autrement et réduisez votre vitesse.



# CONSEILS POUR L'ENTRETIEN DE LA VOITURE



- Un **bon entretien** de la voiture peut réduire la pollution de **20%** et la consommation de **10%**.
- Contrôlez régulièrement la **pression des pneus** : sous-gonflés de seulement 0,3 bar, ils augmentent la consommation de **3 %**, s'usent plus vite et deviennent dangereux.

- Le **lavage au jet** d'une voiture consomme **100 à 200** l d'eau potable. En prenant quelques seaux d'eau et une éponge, vous en utiliserez 10 fois moins.
- Il existe maintenant des **centres de démantèlement** des véhicules hors d'usage. On peut en récupérer les métaux ferreux et non-ferreux. Les éléments dangereux (batteries, liquides divers, pots catalytiques...) sont également récupérés et valorisés.





# COURS ECO-DRIVE

- Mais il n'est pas si facile de se défaire de ses anciennes habitudes de conduite ...
- A cet effet, il existe des cours Eco-Drive® dispensés sur route et sur simulateur. Les offres sont adaptées aux besoins de chacun aussi bien pour les particuliers que pour les entreprises, les administrations, les organismes (SuisseEnergie accorde une contribution de CHF 70.- à chaque participant).

# COURS ECO-DRIVE

Où peut-on prendre ces cours ?

- **TCS**

Chemin de Blandonnet 4  
Case postale 820  
CH-1214 Vernier  
Tél. +41 22 417 23 93  
[www.tcs.ch](http://www.tcs.ch)  
[adarin@tcs.ch](mailto:adarin@tcs.ch)

**Offre de cours Eco-Drive®: voitures**

- **Veltheim Driving Center**

Case postale  
CH-5106 Veltheim  
Tél. +41 62 887 70 11  
[www.veltheim.com](http://www.veltheim.com)  
[info@veltheim.com](mailto:info@veltheim.com)

**Offre de cours Eco-Drive®: voitures, poids lourds et simulateur**

# ECO-DRIVE

Si vous voulez creuser le sujet :

→ Rapport d'évaluation établi par **SuisseEnergie**  
“**Eco-Drive® au banc d'essai**  
**Evaluation des cours Eco-Drive®**”

[http://www.eco-drive.ch/pdf/evalu\\_f.pdf](http://www.eco-drive.ch/pdf/evalu_f.pdf)

→ **Office fédéral de l'énergie**  
**Appréciation positive des cours Eco-Drive**  
**d'Energie 2000** (voir Annexe 3)

# PLUS D'INFORMATIONS ?

## A propos de votre voiture ...

- Votre voiture fait peut-être partie des véhicules les plus polluants sur le marché ... Comment le savoir ?
- Vous souhaitez acheter une nouvelle voiture le moins polluante possible. Comment faire ?

# énergieEtiquette

→ Grâce à **l'énergieEtiquette** qui vous apportera des informations supplémentaires sur la **consommation de carburant, les émissions de CO2 et le rendement énergétique** des nouveaux véhicules mis en vente.

Ces indications améliorent la transparence lors de l'achat et permettent aux clients de comparer les données énergétiques des différents véhicules. L'ordonnance (appendice 3.6 OEne) est entrée en vigueur le 1er octobre 2002. Elle a été légèrement adaptée en 2004 pour tenir compte des progrès techniques et de l'expérience acquise lors de sa mise en œuvre et assortie d'un complément à l'appendice précisant les «données figurant sur l'étiquette Energie» (les appareils électriques disposent eux aussi de leur étiquetteEnergie)

<http://www.etiquetteenergie.ch/autos/f/index.htm>

# ENCORE PLUS ?

## A propos du carburant ...

Vous voulez trouver une alternative à l'essence ... ?



- ➔ Vous pouvez choisir d'utiliser un carburant non-polluant ! (voir Annexe 1)
- ➔ Vous pouvez acheter la voiture à hydrogène ... lorsqu'elle sera commercialisée !! (voir Annexe 2)

# SOURCES

- <http://www.ene.gov.on.ca/cons/4286f.pdf>
- <http://www.airpur.com>
- [http://www.wwf.be/eco-footprint/fr/act-now/mobility/economic\\_driving.htm](http://www.wwf.be/eco-footprint/fr/act-now/mobility/economic_driving.htm)
- [http://www.admin.ch/cp/f/3a067957\\_1@fwsrv.g.bfi.admin.ch.html](http://www.admin.ch/cp/f/3a067957_1@fwsrv.g.bfi.admin.ch.html)
- [http://www.moteurnature.com/club/livret\\_conduite.php](http://www.moteurnature.com/club/livret_conduite.php)
- [http://www.eco-drive.ch/fr/f\\_01.htm](http://www.eco-drive.ch/fr/f_01.htm)
- <http://www.etiquetteenergie.ch/autos/f/index.htm>

Octobre 2005