

TRIPÔLE

Le bâtiment **TriPôle**, situé à **Yverdon-les-Bains**, est un **centre de compétences** dédié à la **gestion des déchets** et la **valorisation** de nos **ressources**.

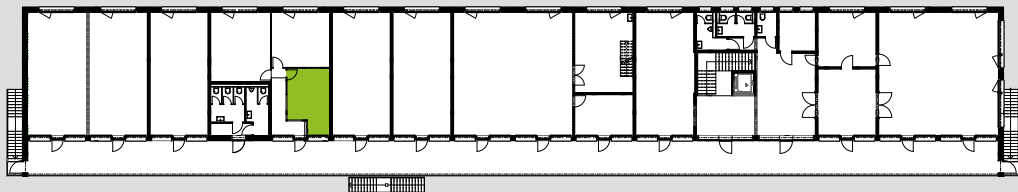
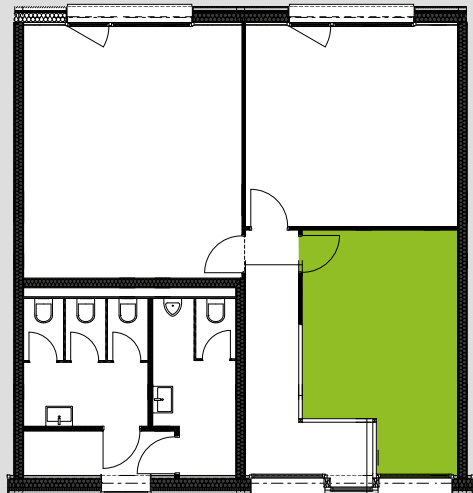
Bureau de 17 m² à louer





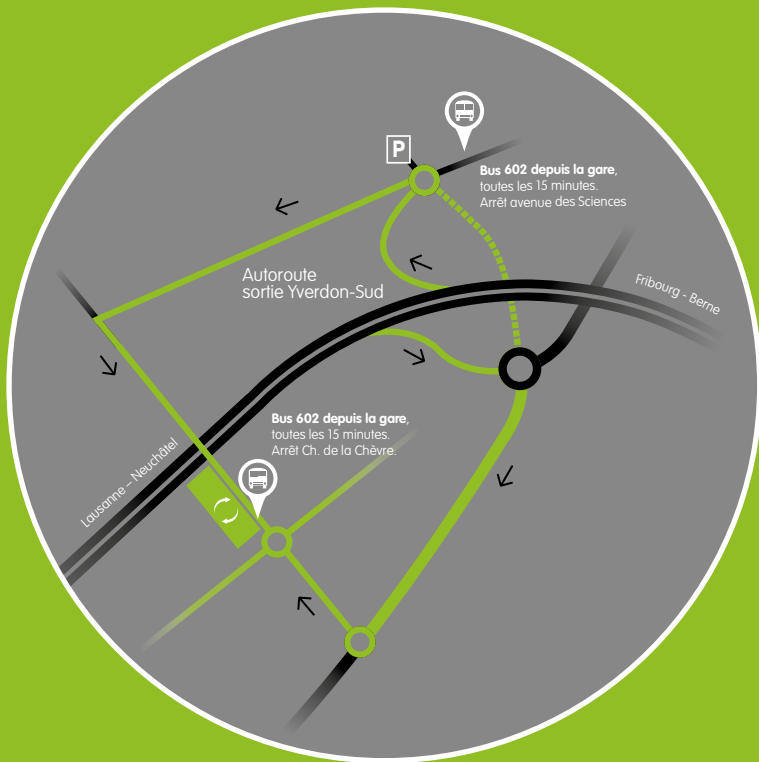
Bureau non meublé à louer

Informations générales	
Surface bureau	17.2m ²
Disponibilité	01.08.21
Bail	
Durée	5 ans
Délai de résiliation	1 an
Coûts mensuels (TTC)	
Loyer bureau	CHF 400.00
Acompte de charges	CHF 50.00
Place de parc	CHF 35.00



Accessibilité

Le TriPôle est accessible en bus et voiture (parking).
Merci de favoriser les transports publics et le co-voiturage.



Plan du site

